

Требования к системе

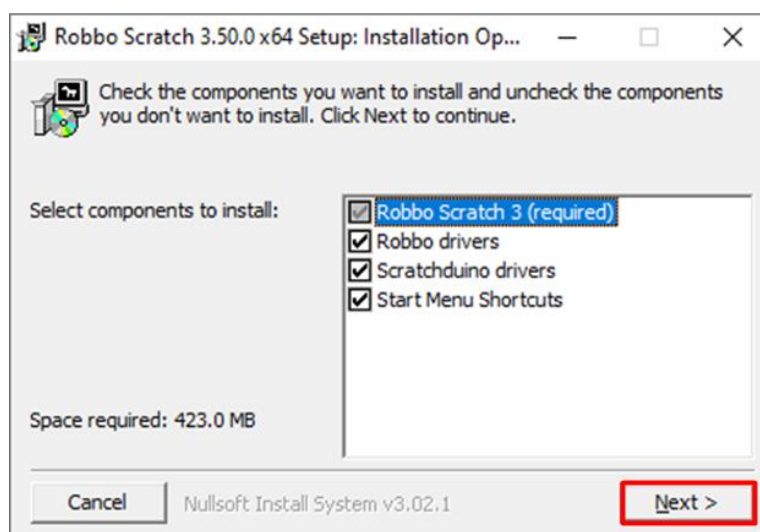
Для работы с RobboScratch подойдет любой компьютер. Рекомендуемые, но необязательные системные требования:

- Процессор: Intel или AMD, с частотой не менее 1,6 ГГц, количество ядер не менее 4, выпущенный после 2020 года. Подходят процессоры: Intel Core i3, i5, i7, AMD Ryzen 3, 5, 7, не подходит линейка Intel Celeron и AMD Athlon, AMD A-серия.
- Оперативная память: от 8-16 ГБ.
- Объем жесткого диска: 512Гб SSD.
- Видеокарта: любая.
- ОС: Windows 64x версия: 10, 11.

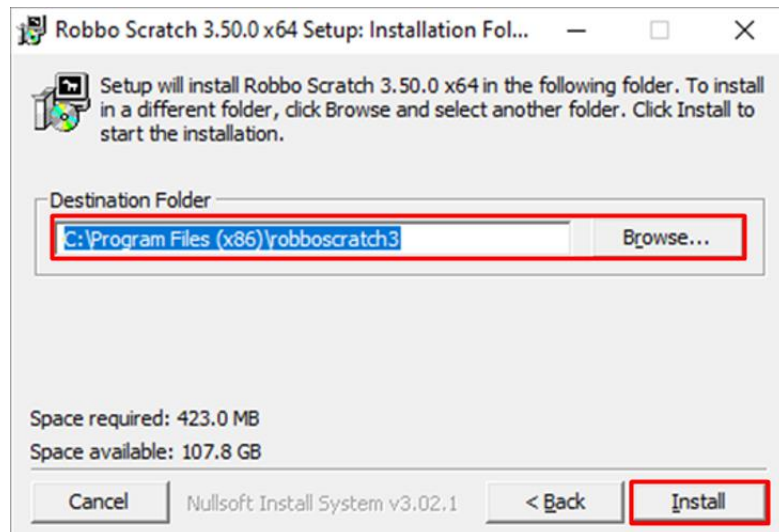
Инструкция по установке программы RobboScratch

Инструкция описывает установку RobboScratch в ОС Windows. Инструкция включает установку драйверов, необходимых для работы с оборудованием РОББО.

1. Скачайте [установочный файл RobboScratch](#) для разрядности вашей ОС – x32 или x64.
2. Нажмите на скачанный .exe файл правой кнопкой мыши и выберите **Запуск от имени администратора**. В окне "Разрешить этому приложению вносить изменения на вашем устройстве" подтвердите это действие.
3. Нажмите **Next>** в следующем окне, не изменяя количество устанавливаемых компонентов:
 - *Robbo drivers* и *Scratchduino drivers* **необходимы** для определения и подключения оборудования;
 - *Start menu shortcuts* создает ярлык на рабочем столе и в меню пуск.

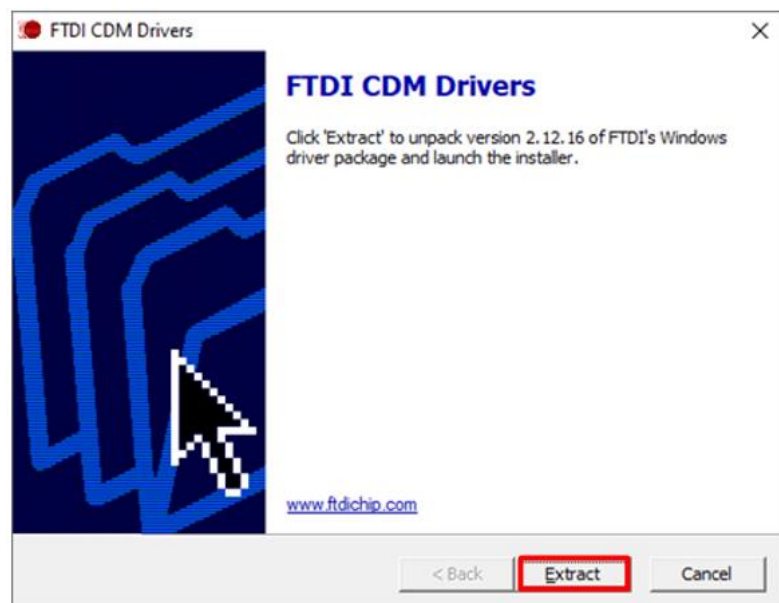


4. Выберите место для установки программы и нажмите **Install**:

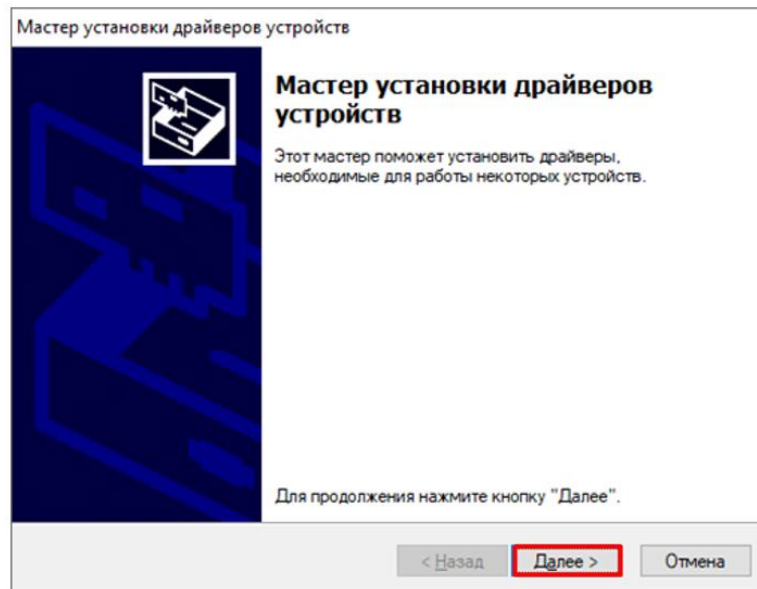


После окончания установки RobboScratch автоматически запустится мастер установки драйверов.

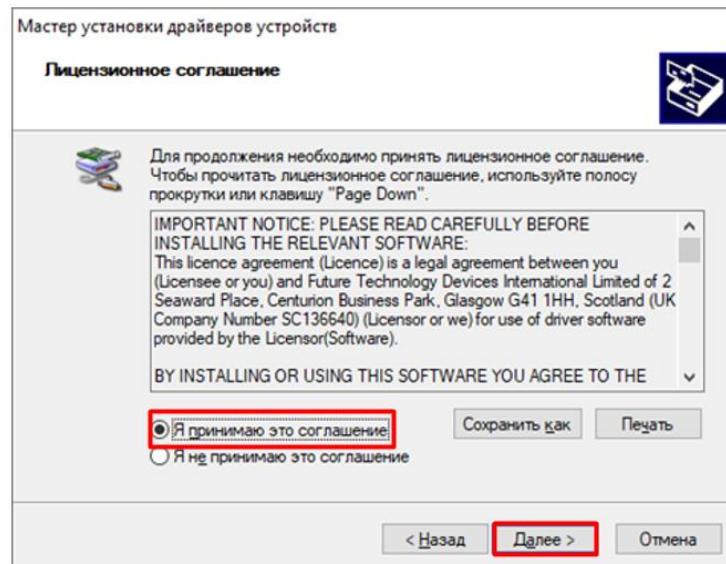
5. Нажмите **Extract**, чтобы продолжить установку драйверов.



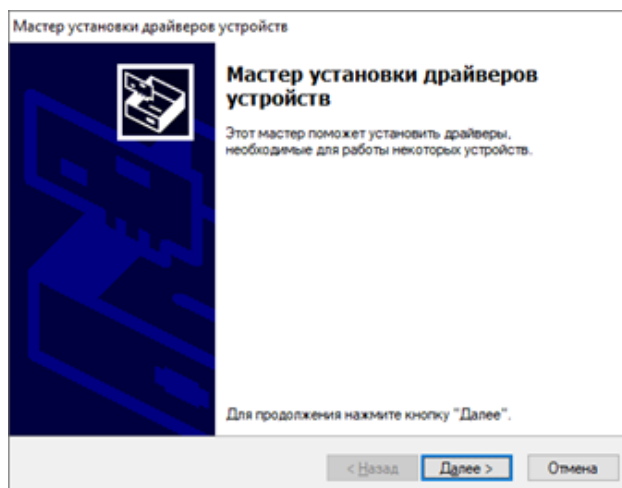
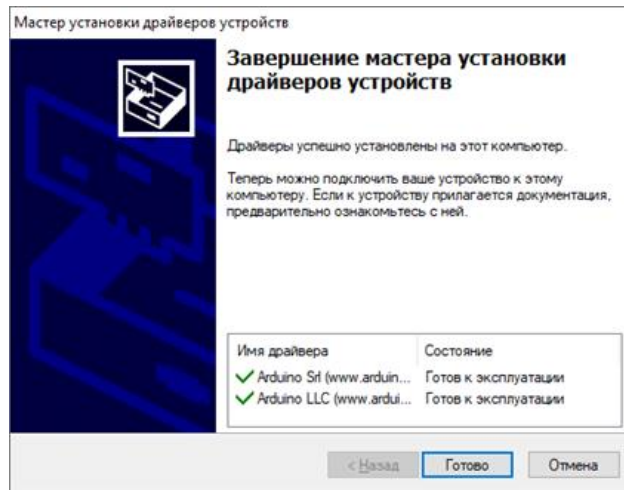
6. В открывшемся окне нажмите **Далее>**.



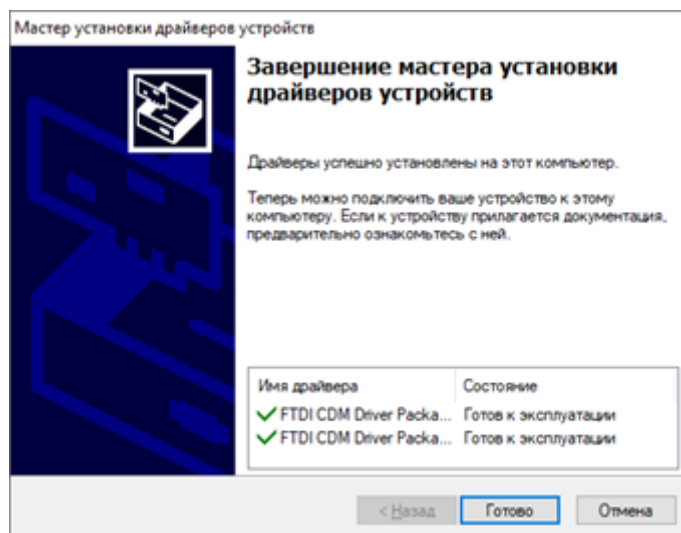
7. Прочтите и примите лицензионное соглашение, после этого нажмите **Далее>**.



8. Следующие шаги информационные, чтобы завершить установку нажимайте **Далее>** или **Готово**.



9. Нажмите **Готово**, чтобы завершить установку RobboScratch:



Установка завершена!



Для запуска RobboScratch нажмите на ярлык **robboscratch3** на рабочем столе.